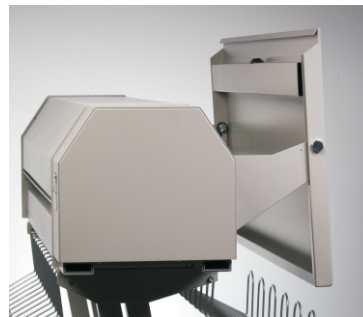


ELECTRISCH PLANVOUWMACHINE RIG-750



- geruisloos, minder dan 65dB
- snel : 6 plannen A0 per min.
- kruisvouw mits 2de doorvoer
- voor alle papiersoorten



In opbergmode met opgeklapte invoertafel

De RIG-750 plan-vouwmachine is compact maar doeltreffend. Hij neemt weinig plaats en zal U kostbare uren besparen. Vouwt alle papiersoorten, ook inkjet bedrukte plannen. Bijzonder nauwkeurig. Zeer eenvoudig te gebruiken. Volledig uit stevig staal gemaakt. Geruisloos en snel. Ergonomische plan-invoertafel met kantgeleider.

TECHNISCHE KENMERKEN

Grote invoertafel met kantlijn en automatische start

Doorvoerbreedte : van 297 tot 914mm.

Max. documentlengte : 2,5M.

Snelheid : 6 plannen A0 per min. (reële werktempo).

Kruisvouw (max. A0) mits 2de doorvoer. Detektie van de 2de vouw in geval van kruisvouw en automatische aanpassing aan 297mm van de vouwlengte

Vouwinstellingen : standaard met overblijvende strook aan de achterzijde.

Afstand tussen de vouwen : 190 of 210mm (instelling met schakelaar).

Papierdikte : van 70 tot 110gr.

Opklapbare invoertafel en gemakkelijk afneembare opvangkorven om minder plaats in te nemen in opbergmode

Geleverd op stand met wieltjes waarven 2 met rem.

Geluidsniveau : minder dan 65dB.

Afmetingen in werking / verpakt (BxDxH) : 117x78x103cm / 138x62x67cm.

Gewicht netto / bruto : 80 / 100Kg..

Netvoeding : 220-240V 50 of 110V 60Hz, 220W.

Europese fabricage.

CE keuring



ABILITY ACCESS ^{sa} _{nv}

Chaussée de Wavre 318,
B-1390 GREZ-DOICEAU, BELGIUM

Tel +32 (0)10 227 556 Fax +32 (0)10 227 910

a2yes@edpnet.be www.a2yes.com